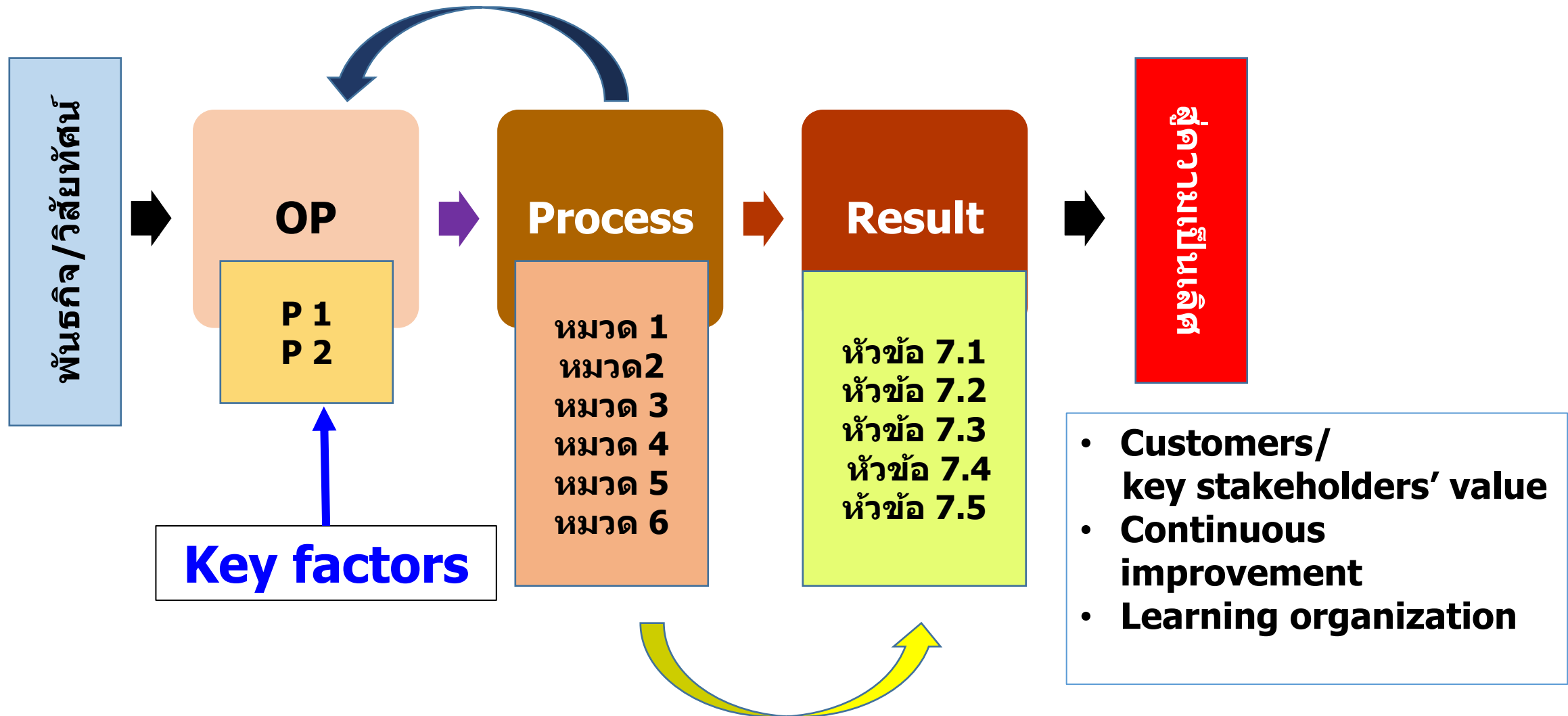


การวิเคราะห์ห้องค์กรตามเกณฑ์ EdPEX

ศ.นพ.สงวนสิน รัตนเลิศ

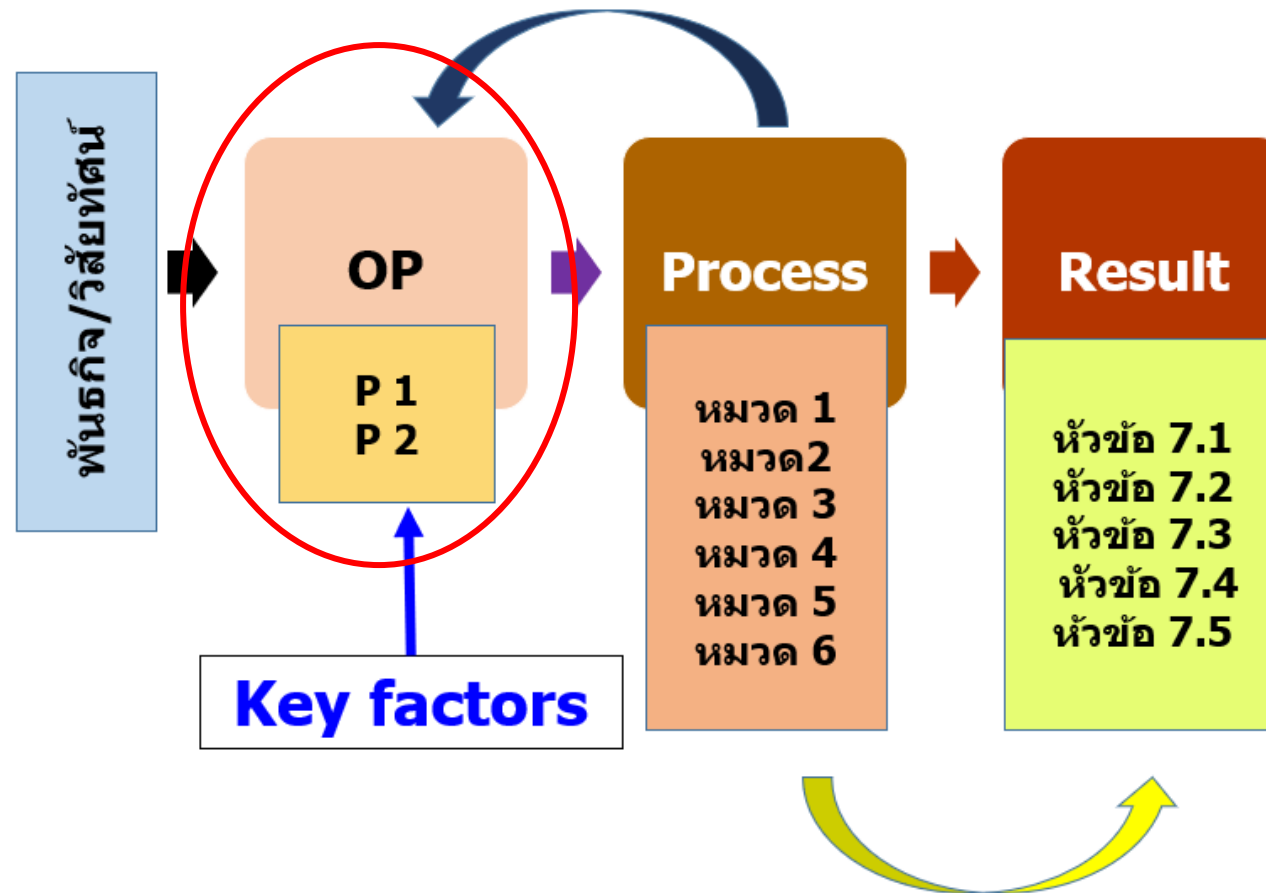
ศ.พญ.จามรี ธีรตกุลพิศาล

ความเชื่อมโยงของเกณฑ์



Senior Leaders as a Facilitator

- SL ต้องรู้จักองค์กรตนเอง ผ่านโครงสร้างองค์กร และทำให้บุคลากรเห็นภาพเดียวกัน



13 คำถามในการตอบ Key factors

1. หลักสูตร การบริการที่สำคัญคืออะไร
ความสำคัญเชิงเปรียบเทียบต่อความสำเร็จ
ของคณะฯคืออะไร การจัดหลักสูตร บริการ
ต่างๆ มีวิธีการอย่างไร
2. วิสัยทัศน์/พันธกิจ/ ค่านิยม และสมรรถนะ
หลักองค์กร คืออะไร
3. จำนวนบุคลากรและการจำแนกเป็นกี่กลุ่ม
และแต่ละ กลุ่มมีความต้องการหลักอะไร
4. อาคารสถานที่ เทคโนโลยี และอุปกรณ์ ที่
สำคัญมีอะไรบ้าง
5. กฎระเบียบ/ข้อบังคับ/มาตรฐานสำคัญที่ต้อง
ปฏิบัติตามมีอะไรบ้าง
6. โครงสร้างองค์กรและกลไกการกำกับดูแล
องค์กรเป็นอย่างไร
7. กลุ่มผู้เรียน ลูกค้ายกลุ่มอื่น ผู้มีส่วนได้ส่วนเสีย
ส่วนตลาดที่สำคัญมีกี่กลุ่ม แต่ละกลุ่มมีความ
ต้องการที่สำคัญอะไรบ้าง
8. ผู้ส่งมอบ และคู่ความร่วมมือหลักมีใครบ้าง
กลุ่มเหล่านั้นมีบทบาทอย่างไรต่อระบบงาน
การส่งเสริมขีดความสามารถของคณะอย่างไร
รวมถึงข้อกำหนดในการทำงานร่วมกัน
9. ลำดับการแข่งขันในปัจจุบันเป็นอย่างไร
10. การเปลี่ยนแปลงสำคัญอะไรที่กำลังเกิดขึ้น
และอาจส่งผลกระทบกับการดำเนินการของ
คณะฯ
11. แหล่งข้อมูลเชิงเปรียบเทียบและเชิงแข่งขัน
12. ความท้าทายเชิงกลยุทธ์ และความได้เปรียบ
เชิงกลยุทธ์ของคณะฯคืออะไร
13. ระบบการปรับปรุงผลการดำเนินการและ
สร้างนวัตกรรมของคณะฯมีอะไรบ้าง

Senior Leaders as a Facilitator

- SL ต้องรู้จักองค์กรตนเอง ผ่านโครงสร้างองค์กร และทำให้บุคลากรเห็นภาพเดียวกัน
- SL ต้องเข้าใจ principle ของเกณฑ์ แนวทางการนำเกณฑ์สู่การปฏิบัติ และแนวทางการตรวจประเมิน (ใช้หลักการเดียวกัน)

แนวทางการให้คะแนน สำหรับหมวด 1 - 6

คะแนน	คำอธิบาย
0% หรือ 5%	A : ไม่ปรากฏแนวทางอย่างเป็นระบบ มีสารสนเทศเพียงผิวเผิน D : แทบไม่ปรากฏหลักฐานการถ่ายทอดเพื่อนำไปปฏิบัติ L : ไม่แสดงให้เห็นว่ามีแนวคิดในการปรับปรุง มีการปรับปรุงเมื่อเกิดปัญหา I : ไม่แสดงให้เห็นว่ามีความสอดคล้องไปในแนวทางเดียวกันในระดับสถาบันแต่ละส่วนหรือหน่วยงาน ดำเนินการอย่างเอกเทศ
10%, 15%, 20% หรือ 25%	A : แสดงให้เห็นว่ามีแนวทางที่เป็นระบบที่ตอบสนองต่อคำถามพื้นฐานของหัวข้อ D : การนำแนวทางไปถ่ายทอดเพื่อนำไปปฏิบัติเพียงอยู่ในขั้นเริ่มต้นในเกือบทุกส่วนหรือหน่วยงาน ซึ่งเป็นอุปสรรคต่อการบรรลุของคำถามพื้นฐานของหัวข้อนั้น L : เริ่มมีการเปลี่ยนแปลงจากการตั้งรับปัญหาเป็นแนวคิดในการปรับปรุงแบบพื้น ๆ I : มีแนวทางที่สอดคล้องกันในแนวทางเดียวกันกับส่วนหรือหน่วยงานอื่น โดยส่วนใหญ่เกิดจากการร่วมกันแก้ปัญหา
30%, 35%, 40% หรือ 45%	A : แสดงให้เห็นว่ามีแนวทางที่เป็นระบบและมีประสิทธิภาพที่ตอบสนองต่อคำถามพื้นฐานของหัวข้อ D : มีการนำแนวทางไปถ่ายทอดเพื่อนำไปปฏิบัติ ถึงแม้ว่าบางส่วนหรือบางหน่วยงานเพียงอยู่ในขั้นเริ่มต้น L : เริ่มมีแนวทางอย่างเป็นระบบในการประเมินและปรับปรุงกระบวนการที่สำคัญ I : แนวทางเริ่มมีความสอดคล้องกับความจำเป็นพื้นฐานที่สถาบันต้องทำ/มี ตามที่ระบุไว้ในโครงร่างองค์กร และหัวข้อกระบวนการอื่น ๆ
50%, 55%, 60% หรือ 65%	A : มีแนวทางที่เป็นระบบและมีประสิทธิภาพที่ตอบสนองต่อคำถามโดยรวมของหัวข้อ D : มีการนำแนวทางไปถ่ายทอดเพื่อนำไปปฏิบัติเป็นอย่างดี ถึงแม้การปฏิบัติอาจแตกต่างกันในบางส่วนหรือบางหน่วยงาน L : มีกระบวนการประเมินและปรับปรุงอย่างเป็นระบบโดยใช้ข้อมูลจริง และเริ่มมีการเรียนรู้ในระดับองค์กร ซึ่งรวมถึงการสร้างวัฒนธรรมเพื่อปรับปรุงประสิทธิภาพและประสิทธิภาพของกระบวนการที่สำคัญ I : แนวทางมีความสอดคล้องกับความจำเป็นโดยรวมที่สถาบันต้องทำ/มี ตามที่ระบุไว้ในโครงร่างองค์กร และในหัวข้อกระบวนการอื่น ๆ
70%, 75%, 80% หรือ 85%	A : ปรากฏหลักฐานว่ามีแนวทางอย่างเป็นระบบและมีประสิทธิภาพที่ตอบสนองต่อคำถามย่อยของหัวข้อ D : มีการนำแนวทางไปถ่ายทอดเพื่อนำไปปฏิบัติเป็นอย่างดีโดยมีความแตกต่างอย่างมีนัยสำคัญในพื้นที่หรือหน่วยงานส่วนใหญ่ L : มีกระบวนการประเมินและปรับปรุงอย่างเป็นระบบโดยใช้ข้อมูลจริง และมีการเรียนรู้ในระดับองค์กร รวมถึงการสร้างวัฒนธรรม ซึ่งเป็นเครื่องมือที่สำคัญในการจัดการ ปรากฏหลักฐานอย่างชัดเจนถึงการเปลี่ยนแปลงที่ดีขึ้น อันเป็นผลมาจากการวิเคราะห์และการแบ่งปันระดับองค์กร I : มีแนวทางที่บูรณาการกับความจำเป็นที่สถาบันต้องทำ/มี ทั้งในปัจจุบันและอนาคต ตามที่ระบุไว้ในโครงร่างองค์กรและในหัวข้อกระบวนการอื่น ๆ
90%, 95% หรือ 100%	A : มีแนวทางอย่างเป็นระบบและมีประสิทธิภาพที่ตอบสนองต่อคำถามย่อยของหัวข้ออย่างครบถ้วน D : มีการนำแนวทางไปถ่ายทอดเพื่อนำไปปฏิบัติอย่างทั่วถึงโดยไม่มีจุดอ่อนหรือความแตกต่างอย่างมีนัยสำคัญในพื้นที่หรือหน่วยงานใด ๆ L : มีกระบวนการประเมินและปรับปรุงอย่างเป็นระบบโดยใช้ข้อมูลจริง และมีการเรียนรู้ในระดับองค์กร ผ่านการสร้างวัฒนธรรม โดยนำพาให้เป็นเครื่องมือที่สำคัญในการจัดการทั่วทั้งองค์กร ปรากฏหลักฐานอย่างชัดเจนถึงการเปลี่ยนแปลงที่ดีขึ้น และนวัตกรรมที่เกิดขึ้นทั่วทั้งองค์กรนี้เป็นผลมาจากการวิเคราะห์และการแบ่งปันความรู้ I : แนวทางมีการบูรณาการอย่างดีกับความจำเป็นที่สถาบันต้องทำ/มี ทั้งในปัจจุบันและอนาคต ตามที่ระบุไว้ในโครงร่างองค์กรและในหัวข้อกระบวนการอื่น ๆ

แนวทางการให้คะแนน สำหรับหมวด 7

คะแนน	คำอธิบาย
0% หรือ 5%	Le : ไม่มีการรายงานผลการดำเนินการของสถาบัน และ/หรือมีผลลัพธ์ที่ไม่ดีในเรื่องที่รายงานไว้ T : ไม่มีการรายงานข้อมูลที่แสดงแนวโน้ม หรือข้อมูลที่แสดงส่วนใหญ่มีแนวโน้มในทางลบ C : ไม่มีการรายงานสารสนเทศเชิงเปรียบเทียบ I : ไม่มีการรายงานผลลัพธ์ในเรื่องที่มีความสำคัญต่อการบรรลุพันธกิจของสถาบัน
10%, 15%, 20% หรือ 25%	Le : มีการรายงานผลการดำเนินการของสถาบันเพียงบางเรื่องที่มีความสำคัญ ตอบสนองต่อคำถามพื้นฐานของหัวข้อ และเริ่มมีระดับผลการดำเนินการที่ดีในบางเรื่อง T : มีการรายงานแนวโน้มของข้อมูลบางเรื่อง บางเรื่องแสดงแนวโน้มในทางลบ C : แทบไม่มีหรือไม่มีการรายงานสารสนเทศเชิงเปรียบเทียบ I : มีการรายงานผลลัพธ์เพียงบางเรื่องที่มีความสำคัญต่อการบรรลุพันธกิจของสถาบัน
30%, 35%, 40% หรือ 45%	Le : มีการรายงานถึงระดับผลการดำเนินการที่ดี ตอบสนองต่อคำถามพื้นฐานของหัวข้อ T : มีการรายงานแนวโน้มของข้อมูลบางเรื่อง และข้อมูลส่วนใหญ่ที่แสดงนั้นมีแนวโน้มที่ดี C : เริ่มมีสารสนเทศเชิงเปรียบเทียบ I : มีการรายงานผลลัพธ์ในหลายเรื่องที่มีความสำคัญต่อการบรรลุพันธกิจของสถาบัน
50%, 55%, 60% หรือ 65%	Le : มีการรายงานถึงระดับผลการดำเนินการที่ดี ตอบสนองต่อคำถามโดยรวมของหัวข้อ T : แสดงถึงแนวโน้มที่ดีในเรื่องต่าง ๆ ที่มีความสำคัญต่อการบรรลุพันธกิจของสถาบัน C : ผลการดำเนินการในปัจจุบันบางเรื่องมีการเทียบเคียงกับคู่เทียบและ/หรือระดับเทียบเคียงที่เหมาะสม และมีผลการดำเนินการที่ดีในเชิงเปรียบเทียบ I : มีการรายงานผลการดำเนินการของสถาบันที่ครอบคลุมความต้องการส่วนใหญ่ของผู้เรียน และลูกค้ากลุ่มอื่น ตลาด และกระบวนการที่สำคัญตามความต้องการที่สำคัญของลูกค้า ตลาด และกระบวนการ
70%, 75%, 80% หรือ 85%	Le : มีการรายงานระดับผลการดำเนินการที่ดีถึงดีเลิศ ตอบสนองต่อคำถามย่อยของหัวข้อ T : มีแนวโน้มที่ดีอย่างต่อเนื่องในเรื่องที่สำคัญส่วนใหญ่ ซึ่งจะทำให้บรรลุพันธกิจของสถาบัน C : แนวโน้มและผลการดำเนินการในปัจจุบันส่วนใหญ่หรือหลายเรื่องมีการเทียบเคียงกับคู่เทียบและ/หรือระดับเทียบเคียงที่เหมาะสม มีผลการดำเนินการที่ดีมากในเชิงเปรียบเทียบ รวมทั้งผลการดำเนินการที่แสดงถึงความเป็นผู้นำในวงการ I : มีการรายงานผลการดำเนินการขององค์กรที่ครอบคลุมความต้องการส่วนใหญ่ของผู้เรียน และลูกค้ากลุ่มอื่น ตลาด กระบวนการ และแผนปฏิบัติการที่สำคัญ
90%, 95% หรือ 100%	Le : มีการรายงานระดับผลการดำเนินการที่ดีเลิศ ตอบสนองต่อคำถามของหัวข้ออย่างครบถ้วน T : มีแนวโน้มที่ดีอย่างต่อเนื่องในเรื่องที่สำคัญทุกเรื่อง ซึ่งจะทำให้บรรลุพันธกิจของสถาบัน C : แสดงถึงความเป็นผู้นำในวงการและเป็นผู้นำในเชิงเปรียบเทียบในหลายด้าน I : มีการรายงานผลการดำเนินการและการคาดการณ์ผลการดำเนินการของสถาบันที่ครอบคลุมความต้องการส่วนใหญ่ของผู้เรียนและลูกค้ากลุ่มอื่น ตลาด กระบวนการ และแผนปฏิบัติการที่สำคัญ

แนวทางการให้คะแนน สำหรับหมวด 1 - 6

คะแนน	คำอธิบาย
0% หรือ 5%	A : ไม่ปรากฏแนวทางอย่างเป็นระบบ มีสารสนเทศเพียงผิวเผิน D : แทบไม่ปรากฏหลักฐานการถ่ายทอดเพื่อนำไปปฏิบัติ L : ไม่แสดงให้เห็นว่ามีแนวคิดในการปรับปรุง มีการปรับปรุงเมื่อเกิดปัญหา I : ไม่แสดงให้เห็นว่ามีความสอดคล้องไปในแนวทางเดียวกันในระดับสถาบันแต่ละส่วนหรือหน่วยงาน ดำเนินการอย่างเอกเทศ
10%, 15%, 20% หรือ 25%	A : แสดงให้เห็นว่าเริ่มมีแนวทางที่เป็นระบบที่ตอบสนองต่อคำถามพื้นฐานของหัวข้อ D : การนำแนวทางไปถ่ายทอดเพื่อนำไปปฏิบัติเพียงอยู่ในขั้นเริ่มต้นในเกือบทุกส่วนหรือหน่วยงาน ซึ่งเป็นอุปสรรคต่อการบรรลุผลของคำถามพื้นฐานของหัวข้อนั้น L : เริ่มมีการเปลี่ยนแปลงจากการตั้งรับปัญหามาเป็นแนวคิดในการปรับปรุงแบบพื้น ๆ I : มีแนวทางที่สอดคล้องไปในแนวทางเดียวกันกับส่วนหรือหน่วยงานอื่น โดยส่วนใหญ่เกิดจากการร่วมกันแก้ปัญหา
30%, 35%, 40% หรือ 45%	A : แสดงให้เห็นว่ามีแนวทางที่เป็นระบบและมีประสิทธิภาพที่ตอบสนองต่อคำถามพื้นฐานของหัวข้อ D : มีการนำแนวทางไปถ่ายทอดเพื่อนำไปปฏิบัติ ถึงแม้ว่าบางส่วนหรือบางหน่วยงานเพิ่งอยู่ในขั้นเริ่มต้น L : เริ่มมีแนวทางอย่างเป็นระบบในการประเมินและปรับปรุงกระบวนการที่สำคัญ I : แนวทางเริ่มมีความสอดคล้องกับความจำเป็นพื้นฐานที่สถาบันต้องทำ/มี ตามที่ระบุไว้ในโครงร่างองค์กร และหัวข้อกระบวนการอื่น ๆ
50%, 55%, 60% หรือ 65%	A : มีแนวทางที่เป็นระบบและมีประสิทธิภาพที่ตอบสนองต่อคำถามโดยรวมของหัวข้อ D : มีการนำแนวทางไปถ่ายทอดเพื่อนำไปปฏิบัติเป็นอย่างดี ถึงแม้การปฏิบัติอาจแตกต่างกันในบางส่วนหรือบางหน่วยงาน L : มีกระบวนการประเมินและปรับปรุงอย่างเป็นระบบโดยใช้ข้อมูลจริง และเริ่มมีการเรียนรู้ในระดับองค์กร ซึ่งรวมถึงการสร้างนวัตกรรมเพื่อปรับปรุงประสิทธิภาพและประสิทธิผลของกระบวนการที่สำคัญ I : แนวทางมีความสอดคล้องกับความจำเป็นโดยรวมที่สถาบันต้องทำ/มี ตามที่ระบุไว้ในโครงร่างองค์กร และในหัวข้อกระบวนการอื่น ๆ

ADLI

หมวดกระบวนการ (หมวด1-6) ADLI

A – Systematic Approach กระบวนการทำงานสำคัญมีความเป็นระบบและมีประสิทธิผล (Effective)

D – Deploy กระบวนการทำงานสำคัญมีการถ่ายทอดไปสู่การปฏิบัติอย่างทั่วทั้งองค์กร

L – Learning กระบวนการทำงานสำคัญได้มีการทบทวนเพื่อปรับปรุงหรือไม่ อย่างไร

I – Integration กระบวนการทำงานสำคัญนั้นๆมีความสอดคล้องกับกระบวนการอื่นๆและเป็นไปตามบริบทหรือความต้องการขององค์กรและนำไปสู่ความยั่งยืนหรือไม่

Approach : แนวทาง หรือ วิธีการ

Systemic + effective approach: DrMP

D- definable

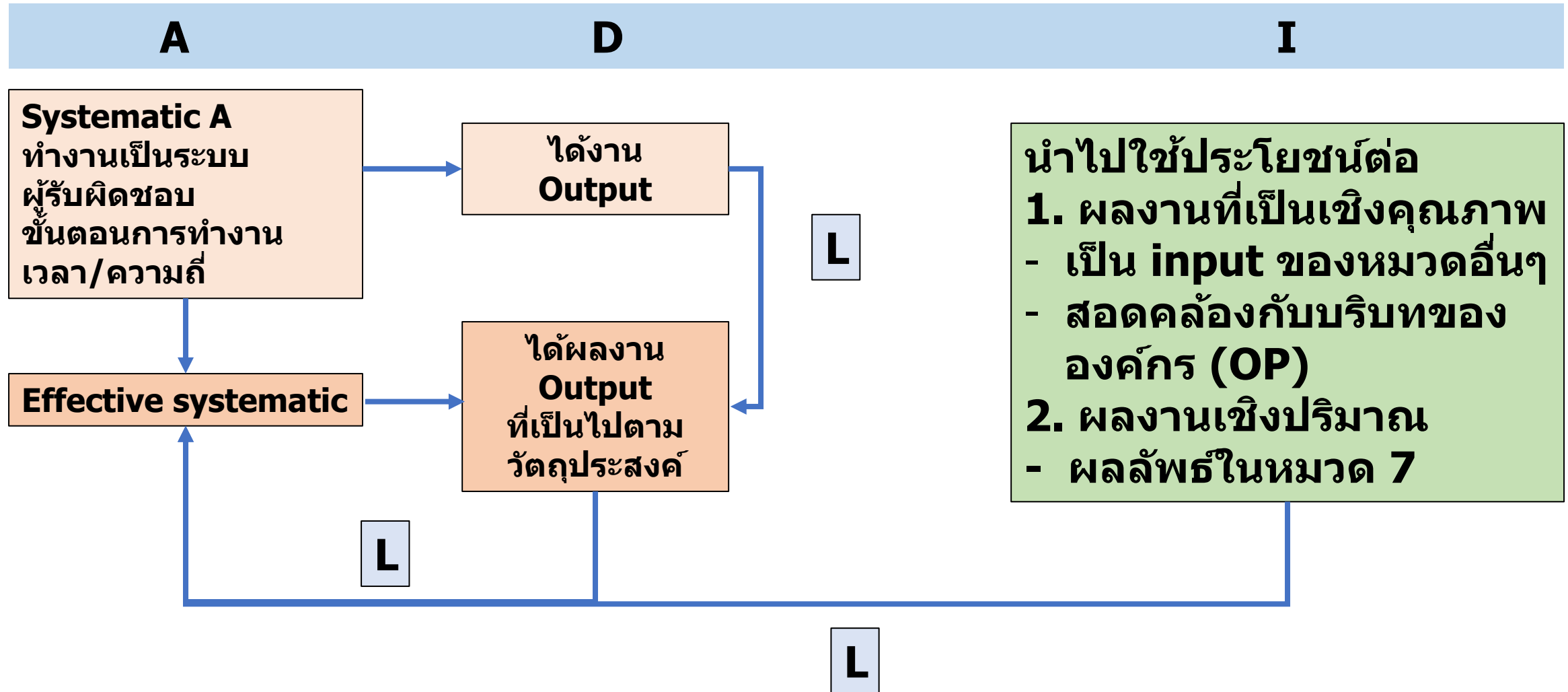
R- repeatable

M-measurable

P-predictable

- กระบวนการที่มีผู้รับผิดชอบในการดำเนินการ
- มีขั้นตอนการทำงานที่ชัดเจน
- มี time line ในการดำเนินการ
- มี output/outcome ของกระบวนการดังกล่าว
- โดย output/outcome ที่ได้เป็นไปตามวัตถุประสงค์

หมวดกระบวนการ (หมวด1-6) ADLI



แนวทางการให้คะแนน สำหรับหมวด 7

คะแนน	คำอธิบาย
0% หรือ 5%	Le : ไม่มีการรายงานผลการดำเนินการของสถาบัน และ/หรือมีผลลัพธ์ที่ไม่ดีในเรื่องที่รายงานไว้ T : ไม่มีการรายงานข้อมูลที่แสดงแนวโน้ม หรือข้อมูลที่แสดงส่วนใหญ่มีแนวโน้มในทางลบ C : ไม่มีการรายงานสารสนเทศเชิงเปรียบเทียบ I : ไม่มีการรายงานผลลัพธ์ในเรื่องที่มีความสำคัญต่อการบรรลุพันธกิจของสถาบัน
10%, 15%, 20% หรือ 25%	Le : มีการรายงานผลการดำเนินการของสถาบันเพียงบางเรื่องที่มีความสำคัญ ตอบสนองต่อคำถามพื้นฐานของหัวข้อ และเริ่มมีระดับผลการดำเนินการที่ดีในบางเรื่อง T : มีการรายงานแนวโน้มของข้อมูลบางเรื่อง บางเรื่องแสดงแนวโน้มในทางลบ C : แทบไม่มีหรือไม่มีการรายงานสารสนเทศเชิงเปรียบเทียบ I : มีการรายงานผลลัพธ์เพียงบางเรื่องที่มีความสำคัญต่อการบรรลุพันธกิจของสถาบัน
30%, 35%, 40% หรือ 45%	Le : มีการรายงานถึงระดับผลการดำเนินการที่ดี ตอบสนองต่อคำถามพื้นฐานของหัวข้อ T : มีการรายงานแนวโน้มของข้อมูลบางเรื่อง และข้อมูลส่วนใหญ่ที่แสดงนั้นมีแนวโน้มที่ดี C : เริ่มมีสารสนเทศเชิงเปรียบเทียบ I : มีการรายงานผลลัพธ์ในหลายเรื่องที่มีความสำคัญต่อการบรรลุพันธกิจของสถาบัน
50%, 55%, 60% หรือ 65%	Le : มีการรายงานถึงระดับผลการดำเนินการที่ดี ตอบสนองต่อคำถามโดยรวมของหัวข้อ T : แสดงถึงแนวโน้มที่ดีในเรื่องต่าง ๆ ที่มีความสำคัญต่อการบรรลุพันธกิจของสถาบัน C : ผลการดำเนินการในปัจจุบันบางเรื่องมีการเทียบเคียงกับคู่แข่งและ/หรือระดับเทียบเคียงที่เหมาะสม และมีผลการดำเนินการที่ดีในเชิงเปรียบเทียบ I : มีการรายงานผลการดำเนินการของสถาบันที่ครอบคลุมความต้องการส่วนใหญ่ของผู้เรียน และลูกค้ากลุ่มอื่น ตลาด และกระบวนการที่สำคัญตามความต้องการที่สำคัญของลูกค้า ตลาด และกระบวนการ

LeTCl

หมวด 7 ผลลัพธ์ (LeTCI)

- กำหนดผลลัพธ์ตามเกณฑ์ โดยเฉพาะเกณฑ์พื้นฐานสำหรับองค์กรเริ่มต้น (**Level**)
- กำหนดผลลัพธ์ตามบริบทองค์กร ตามหมวดกระบวนการ และจำแนกผลลัพธ์ตามกลุ่ม (หากมี) (**Integration**)
- รายงานผลลัพธ์ย้อนหลัง อย่างน้อย 3 periods (**Trend**)
- รายงานผลลัพธ์เปรียบเทียบกับคู่เทียบ (หากมี) **C**

7.1 ผลลัพธ์ด้านการเรียนรู้ของผู้เรียน และบริการที่ตอบสนองต่อลูกค้ากลุ่มอื่น และด้านกระบวนการ (Student Learning, Customer-Focused Service Results, Process Results) : ผลลัพธ์ด้านการเรียนรู้ของผู้เรียน และบริการที่ตอบสนองต่อลูกค้ากลุ่มอื่น และด้านประสิทธิผลของกระบวนการเป็นอย่างไร (120 คะแนน)

ก. ผลลัพธ์ด้านการเรียนรู้ของผู้เรียนและด้านบริการที่มุ่งเน้นลูกค้า (Student LEARNING and CUSTOMER-Focused Service RESULTS)

ผลลัพธ์ด้านการเรียนรู้ของผู้เรียนและด้านบริการที่ตอบสนองผู้เรียนและลูกค้ากลุ่มอื่นคืออะไร

ข. ผลลัพธ์ด้านประสิทธิผลของกระบวนการทำงาน (WORK PROCESS EFFECTIVENESS RESULTS)

(1) ประสิทธิภาพและประสิทธิผลของกระบวนการ (PROCESS EFFECTIVENESS and Efficiency)

ผลลัพธ์ด้านประสิทธิภาพและประสิทธิผลของกระบวนการคืออะไร

(2) ความปลอดภัยและการเตรียมพร้อมต่อภาวะฉุกเฉิน (Safety and Emergency Preparedness)

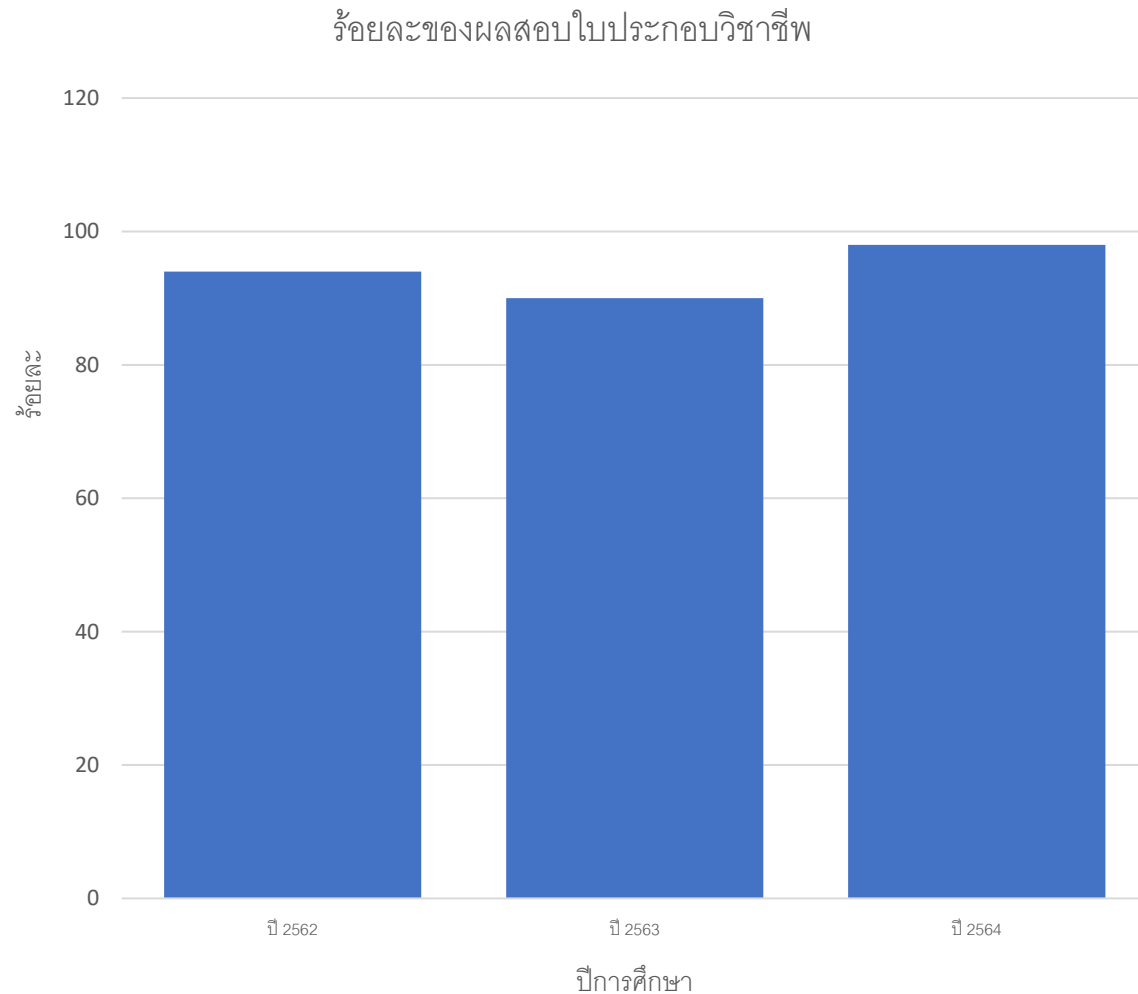
ผลลัพธ์ด้านความปลอดภัยและการเตรียมพร้อมต่อภาวะฉุกเฉินเป็นอย่างไร

ค. ผลลัพธ์ด้านการจัดการเครือข่ายอุปทาน (Supply-Network Management Results)

ผลลัพธ์ด้านการจัดการเครือข่ายอุปทานเป็นอย่างไร

Le, I

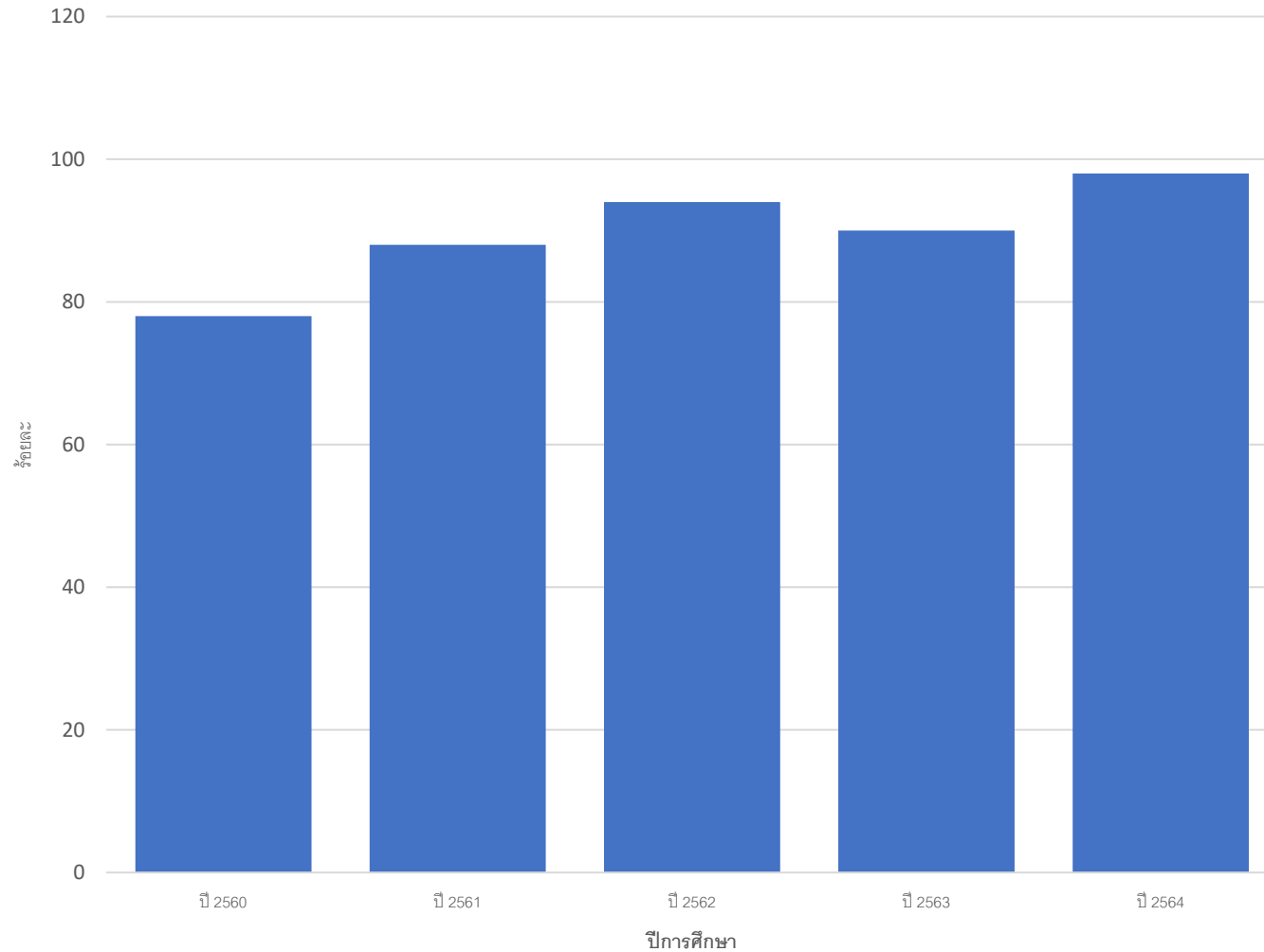
หมวด 7 ผลลัพธ์ (LeTCI)



Trend?

หมวด 7 ผลลัพธ์ (LeTCI)

ร้อยละของผลสอบใบประกอบวิชาชีพ



Trend?

การวิเคราะห์ Feedback report

- Strength ที่ได้รับ หมายถึงระดับพัฒนาการขององค์กร เช่น
 - องค์กร**เริ่มมี**แนวทางที่เป็นระบบในกระบวนการ.....ระดับ maturity band 2
 - องค์กรมีแนวทางที่เป็นระบบและมีประสิทธิผลในกระบวนการ.....อย่างน้อย band 3
- OFI ที่ได้รับ หมายถึง กระบวนการทำงานที่สำคัญ ที่หากมีการดำเนินการจะยกระดับ maturity ขององค์กรให้สูงขึ้น ซึ่งอาจจะเป็น A, D, L หรือ I ของกระบวนการสำคัญ

Senior Leaders as a Facilitator

- SL ต้องรู้จักองค์กรตนเอง ผ่านโครงสร้างองค์กร และทำให้บุคลากรเห็นภาพเดียวกัน
- SL ต้องเข้าใจ principle ของเกณฑ์ แนวทางการนำเกณฑ์สู่การปฏิบัติ และแนวทางการตรวจประเมิน (ใช้หลักการเดียวกัน)
- SL สามารถประเมินภาพรวมขององค์กรในเบื้องต้น (self assessment) เพื่อคาดการณ์ระดับ maturity ขององค์กร และวิเคราะห์ผลการตรวจประเมินจาก Feedback report ที่จะนำสู่การจัดทำแผนพัฒนาองค์กร